

RUPOST

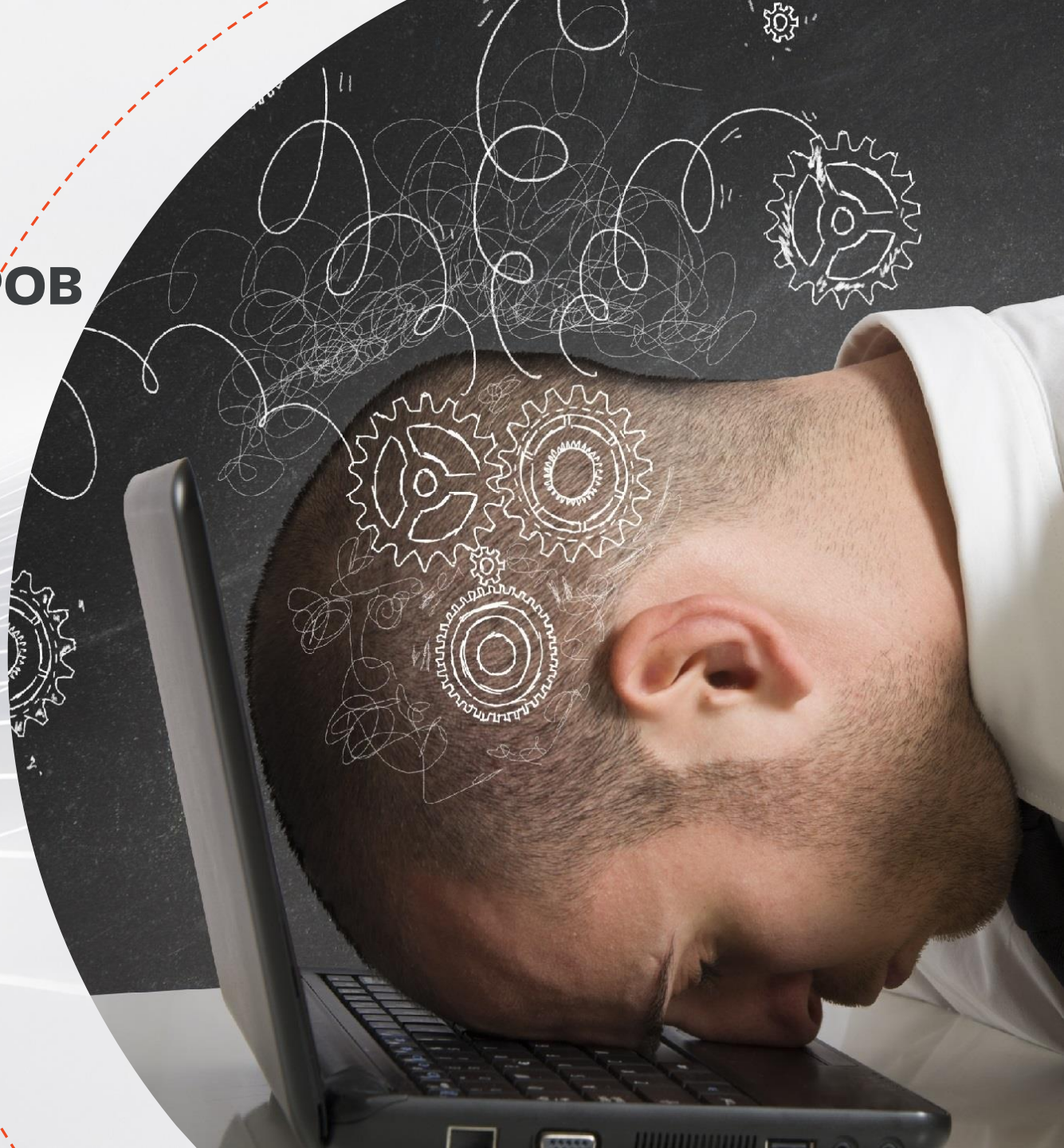
КОРПОРАТИВНАЯ ПОЧТА

Современная почтовая
система:
простота и функциональность



I ПРОБЛЕМЫ АДМИНИСТРАТОРОВ

- **Психологические проблемы перехода с Windows на Linux**
«все непонятно и неудобно, море конфиг-файлов и командная строка, полный п...»
- **Высокий порог входа и сложность администрирования Linux**
«инструменты, которые пишут разработчики для разработчиков»
- **Дефицит** квалифицированных кадров

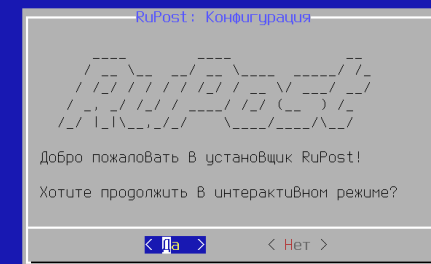




ПРОСТОТА УСТАНОВКИ ЛЕГКОСТЬ АДМИНИСТРИРОВАНИЯ

- Простая в развертывании и управлении почтовая система на базе открытых компонентов
- Безопасное решение для работы с корпоративной почтой, календарем, контактами и корпоративной адресной книгой
- Единая и интуитивно понятная панель управления

Copyright (C) RuPost LLC, 2022



<input type="checkbox"/>	Логин	Домен LDAP	Полное имя	Основной E-mail	Псевдонимы	Статус	Квота почтового ящика (Гб)
<input type="checkbox"/>	sorlik	am.local	Sergey Orlik	sorlik@am.local	sorlik@rupost.local	Активен	1
<input type="checkbox"/>	isivtsev	am.local	Ilya Sivtsev	isivtsev@am.local	-	Активен	1
<input type="checkbox"/>	smakaryin	am.local	Sergey Makaryin	smakaryin@am.local	smakaryin@workspad.local	Активен	1
<input type="checkbox"/>	user1	am.local	Test User1	user1@am.local	user1@rupost.local user1@am.local	Активен	10
<input type="checkbox"/>	mzarembo	am.local	Mikhail Zarembo	mzarembo@rupost.local	mz@rupost.local mz@am.local	Активен	1

© RuPost

© screenshot



ИНТУИТИВНО ПОНЯТНОЕ ВИЗУАЛЬНОЕ УПРАВЛЕНИЕ

- Одновременная работа с несколькими службами каталогов (ALD Pro, FreeIPA, AD)
- Поддержка множества почтовых доменов
- Общее и выборочное создание почтовых ящиков для пользователей из служб каталогов
- Конфигурация квот, размера сообщений и т.г.

Панель Управления | mailadmin - Выход

Почтовые ящики
Мониторинг
Конфигурация
Почтовые домены
Домены LDAP
Общие настройки
Информация

Почтовые домены

[+ Добавить](#) [Восстановить](#) [Удалить](#)

Скрыть удалённые

Скрыто удалённых доменов: 0

Имя почтового домена	Статус	Размер почтового ящика в домене по умолчанию (Гб)	Максимальный размер входящего письма (Мб)	Время последнего обновления	Кем было произведено обновление
<input type="checkbox"/> am.local	Активен	10	10	2022-06-30T16:00:28+03:00	mailadmin
<input type="checkbox"/> rupost.local	Активен				
<input type="checkbox"/> workspad.local	Активен				

Добавление почтового домена

⚠ Внимание!
Изменение данных параметров потребует **ручного переразвертывания** конфигурации.

Имя почтового домена

Статус почтового домена

Размер почтового ящика по умолчанию (Гб)

Максимальный размер входящего письма для почтового домена не должен превышать **лимит, указанный в общих настройках почтового сервера**: Максимальный размер входящего письма для всех пользователей почтового сервера по-умолчанию

Максимальный размер входящего письма для почтового домена (Мб)

✓ #Проверка домена на наличие записей DNS успешна:

Не требовать проверки соединения

[Сохранить](#) [Проверить соединение](#) [Заккрыть](#)

Домен добавлен! 17:35:42

RUPOST

ГОТОВЫЕ КОНФИГУРАЦИИ

- Библиотека специально разработанных и протестированных шаблонов конфигураций в Strict YAML
- Отсутствие необходимости работать на уровне отдельных конфигурационных файлов
- Готовые шаблоны интеграции корпоративными решениями ИБ
 - Kaspersky (KSMG ,KLMS)
 - DrWeb
 - InfoWatch

```
1  ▾ about:
2  ▾  template:
3     name: aldpro-klms-workspad
4  ▾  description: |
5     Шаблон конфигурации для работы со службой каталогов ALD Pro.
6     Интеграция с Kaspersky Security по Milter протоколу.
7     refer: https://wiki.astralinux.ru
8     compatibility:
9     - astra_2.12
10    - debian_9
11    directory_service: aldpro
12    components:
13    - postfix
14    - dovecot
15    - sogo
16    - nginx
17    type: builtin
18    creation_timestamp: 2021-03-12T15:47:00
19    version: 2.2
20  ▾  configuration:
21     name: Demo-Day
```

Информация об активной конфигурации	
Имя конфигурации	Release
Комментарий к конфигурации	Отсутствует
Автор конфигурации	mailadmin
Дата создания конфигурации	2022-06-30T16:55:35.091914+03:00
Компоненты конфигурации	dovecot / nginx / postfix / sogo
Имя используемого шаблона	Один узел RuPost
Описание шаблона	Шаблон конфигурации RuPost на одном хосте. Используется локальная база данных, локальное хранение почтовых ящиков и очередей. Также применяется локально установленный HAProxy.
Версия шаблона	3
	builtin

Выбор шаблона конфигурации

- rupost-workspad: Шаблон конфигурации распределенный RuPost + WorksPad. Почтовые компоненты: dovecot / nginx / postfix / sogo. Версия схемы шаблона: 3. Дата создания шаблона: 2022-02-07T01:25:00. [Выбрать]
- Один узел RuPost: Шаблон конфигурации RuPost на одном хосте. Используется локальная база данных, локальное хранение почтовых ящиков и очередей. Также применяется локально установленный HAProxy. Почтовые компоненты: dovecot / nginx / postfix / sogo. Версия схемы шаблона: 3. [Выбрать]
- Один узел RuPost + Dr.Web: [Выбрать]
- Один узел RuPost + Kaspersky: [Выбрать]



I ИСТОРИЯ КОНФИГУРАЦИЙ

- Просмотр журнала примененных конфигураций решения
- Быстрое применение конфигураций из журнала
- Полная информация о дате, пользователе и причине применения того или иного шаблона конфигурации

Выбор конфигурации из истории

20.06.2022

Администратор mailadmin создал конфигурацию Повторное развертывание на одном узле 003:02

✓ Активная конфигурация

Комментарий:
Применение новых общесистемных параметров

Шаблон конфигурации:
Один узел RuPost

Почтовые компоненты:
dovecot / nginx / postfix / sogo

Версия конфигурации шаблона:
4

Почтовые домены:
am.local rupost.local workspad.local

Домены службы каталогов:
am.local

→ Параметры хранилища
Узел хранилища писем:

Путь к NFS хранилищу почтовых ящиков:
/srv/nfs/MailStorage

Путь к NFS очередям писем:
/srv/nfs/MailQueues

Выбрать

Администратор mailadmin создал конфигурацию Один узел 001:51

Комментарий:
Лицензия редакции RuPost Standard

Шаблон конфигурации:
Один узел RuPost

Почтовые компоненты:
dovecot / nginx / postfix / sogo

Версия конфигурации шаблона:
4

Почтовые домены:
am.local rupost.local workspad.local

Домены службы каталогов:
am.local

→ Параметры хранилища

Выбрать



МОНИТОРИНГ И ДИАГНОСТИКА

- Мониторинг и самодиагностика компонентов системы
- Просмотр детальной информации об ошибках
- Быстрый перезапуск экземпляров системы и их отдельных компонентов
- Статус экземпляра системы (в т.ч. узлов составе кластера)
- Проверка целостности и авто-восстановление (Ent)

mailadmin - Выход

- Почтовые ящики
- Мониторинг**
- Конфигурация
- Почтовые домены
- Домены LDAP
- Общие настройки
- Информация

Мониторинг

Экземпляры RuPost

mail01.am.local Активен Обновлено в 20.06.2022, 03:07:38 (00:00:11 назад)

UID экземпляра RuPost: d70c7540-9c2d-4467-8e21-5953825e0d0f IP-адрес узла в кластере: 10.0.2.15

Компонент	Статус	Ошибка	Время изменения статуса
postfix	Запущен		2022-06-20T03:07:38.759662+03:00
dovecot	Запущен		2022-06-20T03:07:38.767487+03:00
nginx	Запущен		2022-06-20T03:07:38.774196+03:00
sogo	Запущен		2022-06-20T03:07:38.795894+03:00

mail01.am.local Выведен из строя Обновлено

UID экземпляра RuPost: d70c7540-9c2d-4467-8e21-5953825e0d0f

Компонент	Статус	Ошибка	Вр
postfix	Остановлен		20
dovecot	Ошибка	# 6000: Некорректный файл конфигурации	20
nginx	Остановлен		20
sogo	Остановлен		20

Описание ошибки компонента

Параметры экземпляра приложения

- UID Экземпляра приложения: d70c7540-9c2d-4467-8e21-5953825e0d0f
- FQDN Экземпляра приложения: mail01.am.local
- IP Экземпляра приложения: 10.0.2.15

Информация об ошибке компонента

- Компонент на узле: dovecot

Описание

Некорректный файл конфигурации

Детали события

В файле конфигурации dovecot.conf допущены ошибки

Время

2022-06-20T03:11:25+03:00

Вывод / Dump события

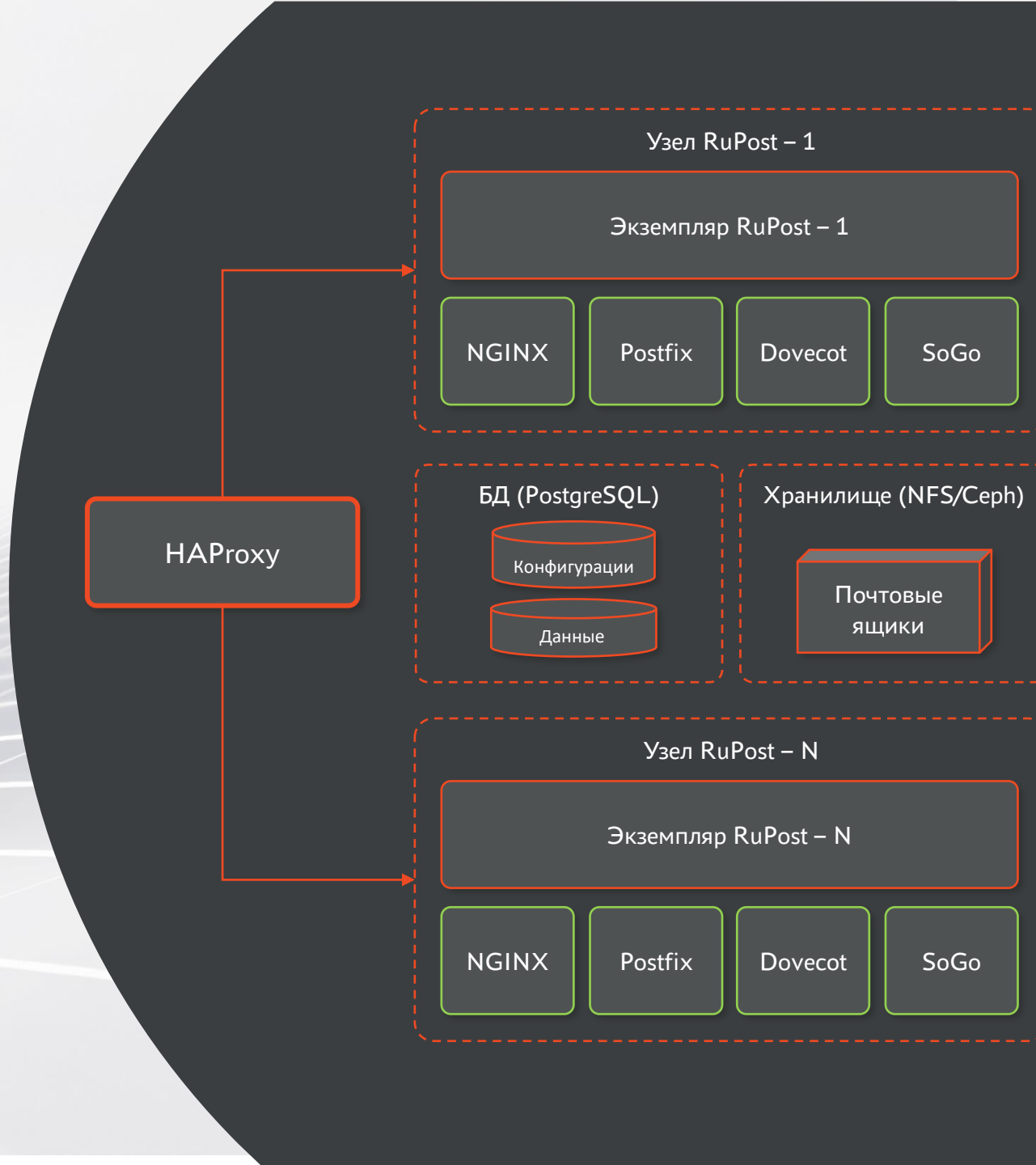
```
("2022-06-20T03:11:22+03:00", "dovecot: Fatal: Error in configuration file /etc/dovecot/dovecot.conf line 2: Expecting (*)")
```

ОБЩАЯ АРХИТЕКТУРА



Отказоустойчивость и масштабирование

- Лучшие открытые компоненты с доказанной поддержкой миллионов почтовых аккаунтов
- Кластеризация экземпляров (узлов) системы
- Резервирование данных стандартными средствами БД
- Резервирование почтовых ящиков и почтовых очередей с помощью средств NFS\Ceph
- Встроенные механизмы глубокой самодиагностики



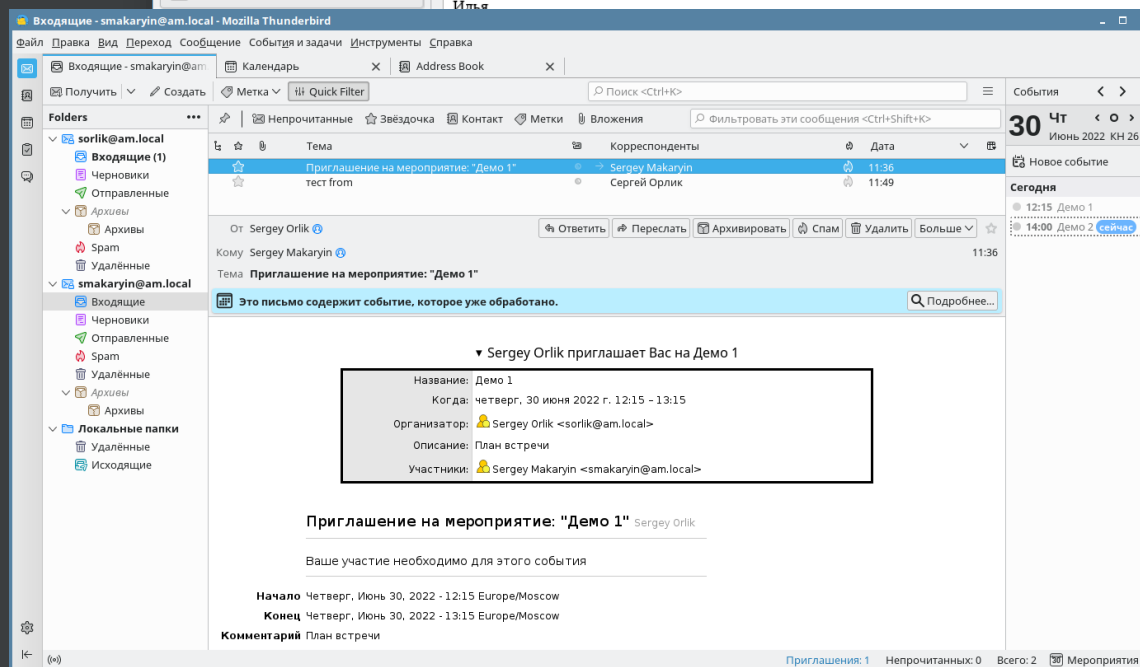
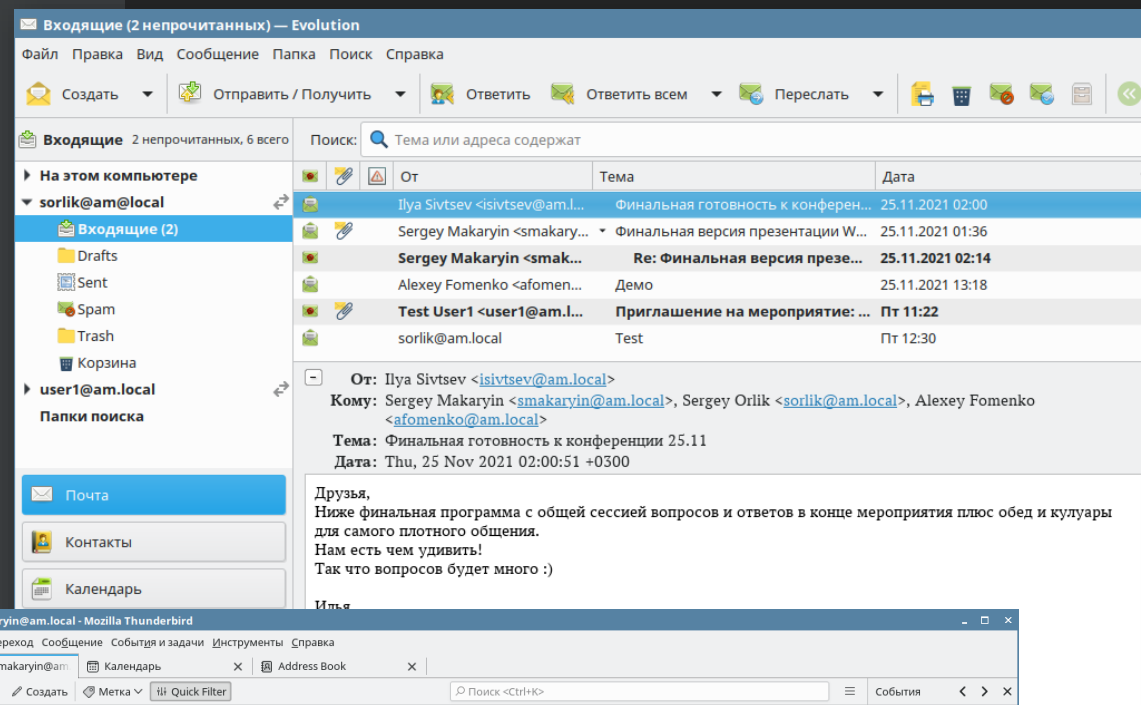
RUPOST

КЛИЕНТСКИЕ ПРИЛОЖЕНИЯ К RUPOST

- RuPost поддерживает настольные приложения:

- Evolution
- Thunderbird (МойОфис, P7)
- Outlook со специальным плагином RuPost

Поддерживается автоконфигурирование почты в Thunderbird (91+) и Evolution (44+) с календарями, контактами и корпоративной адресной книгой

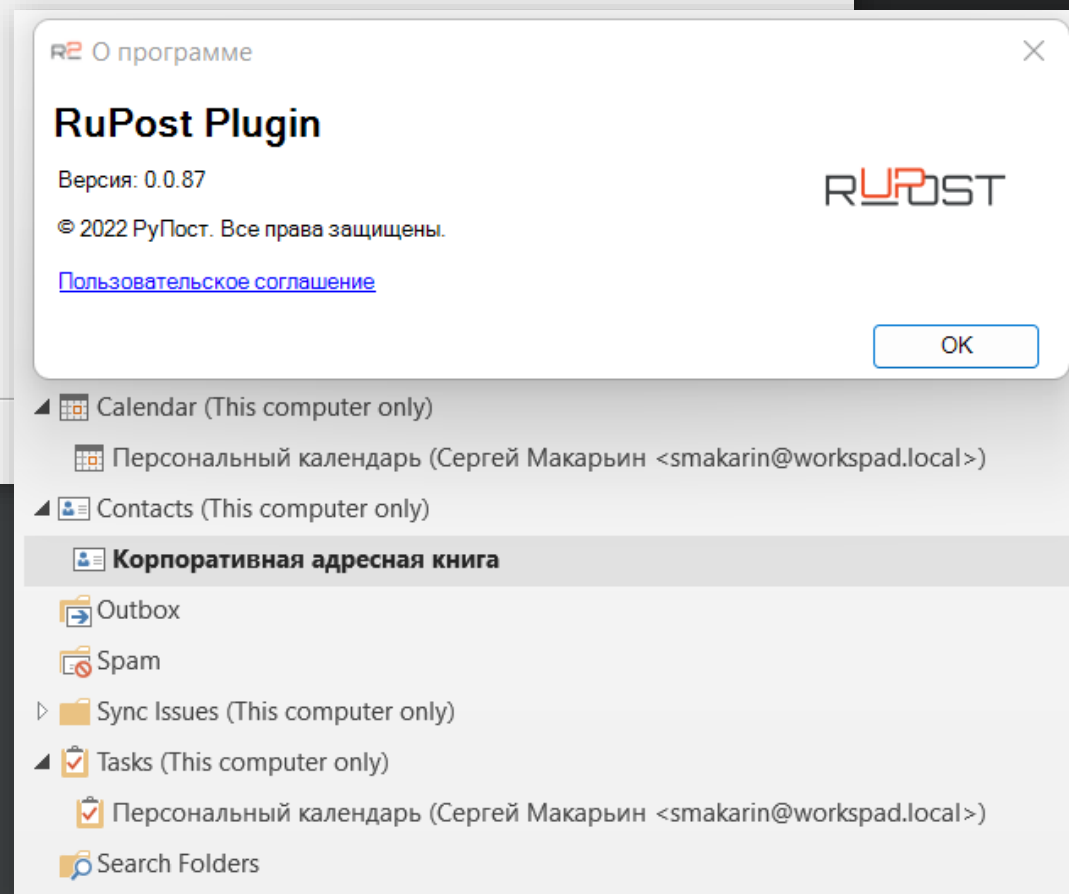
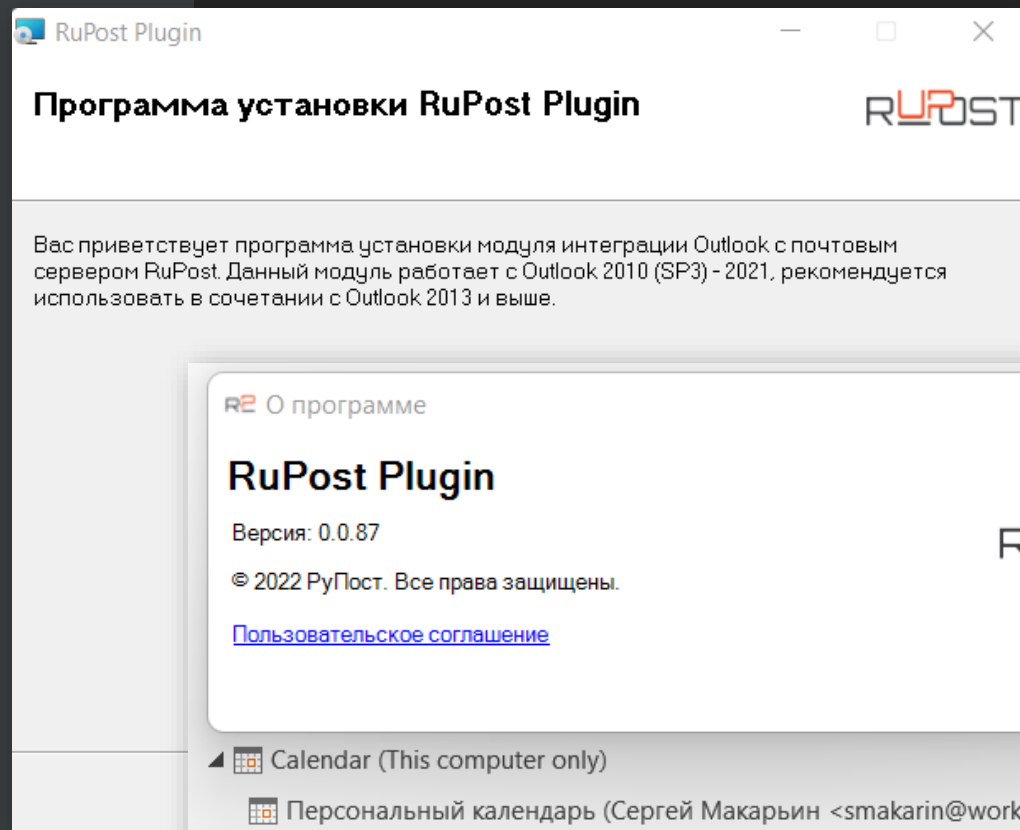


RUPOST

КЛИЕНТСКИЕ ПРИЛОЖЕНИЯ К RUPOST

- RuPost поддерживает настольные приложения:
 - Evolution
 - Thunderbird (МойОфис, P7)
 - Outlook со специальным плагином RuPost

Поддерживается автоконфигурирование почты в Thunderbird (91+) и Evolution (44+) с календарями, контактами и корпоративной адресной книгой

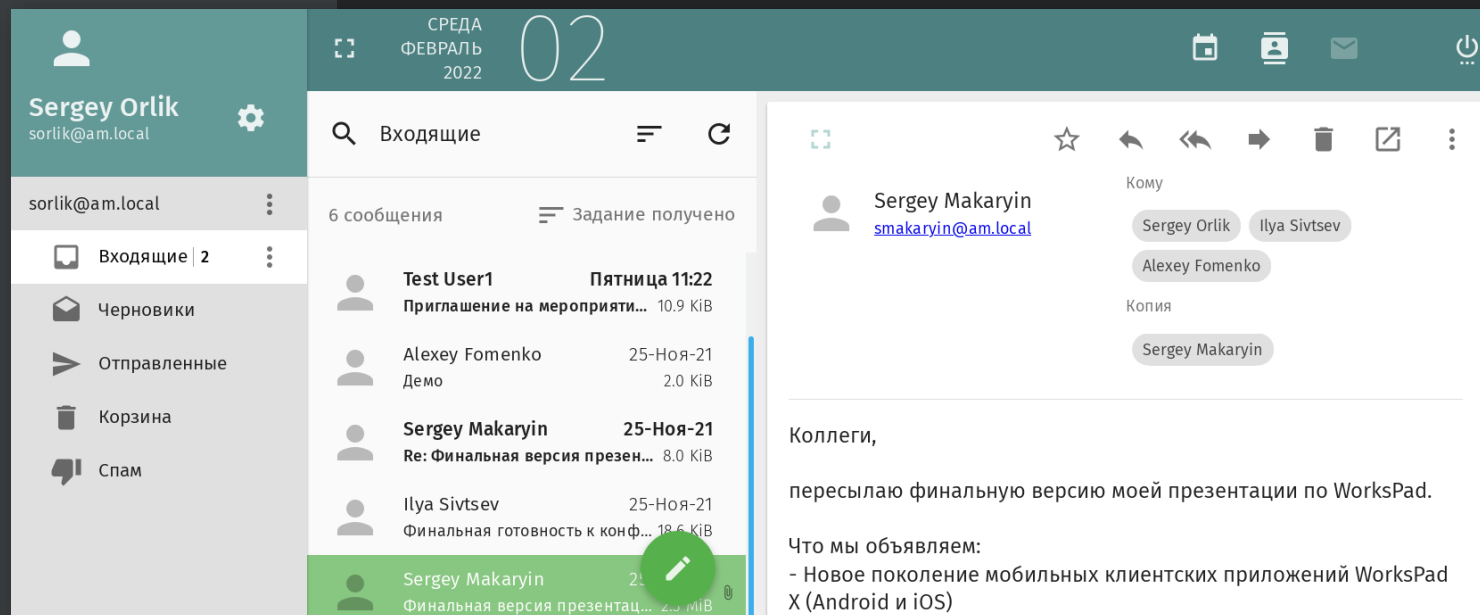
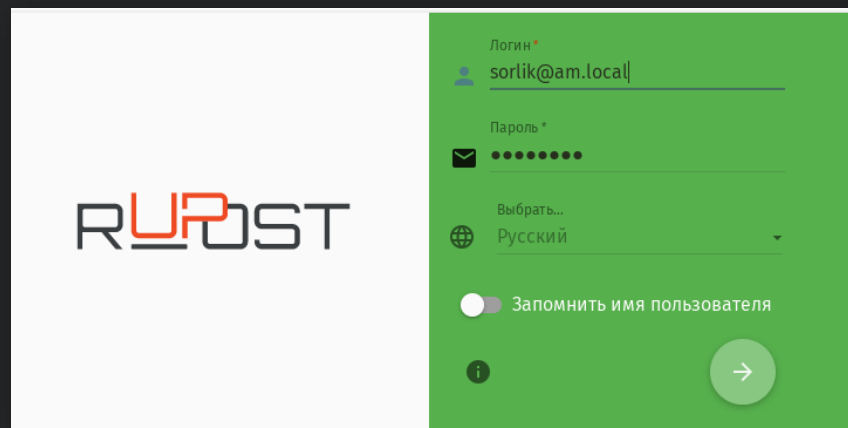


- ▲ 📅 Calendar (This computer only)
 - 📅 Персональный календарь (Сергей Макарын <smakarin@workspad.local>)
- ▲ 👤 Contacts (This computer only)
 - 👤 **Корпоративная адресная книга**
 - 📧 Outbox
 - 🗑️ Spam
- ▶ 📁 Sync Issues (This computer only)
- ▲ ✅ Tasks (This computer only)
 - ✅ Персональный календарь (Сергей Макарын <smakarin@workspad.local>)
- 🔍 Search Folders

RUPOST

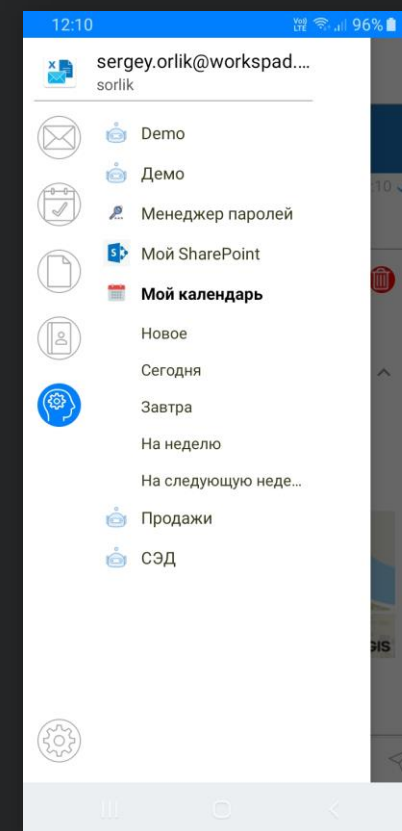
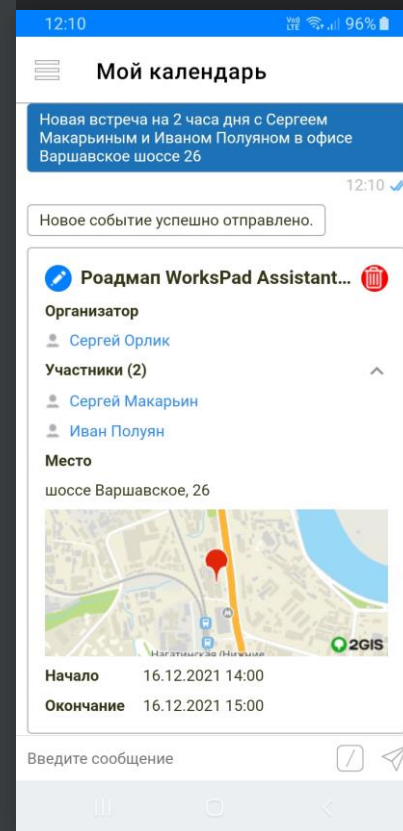
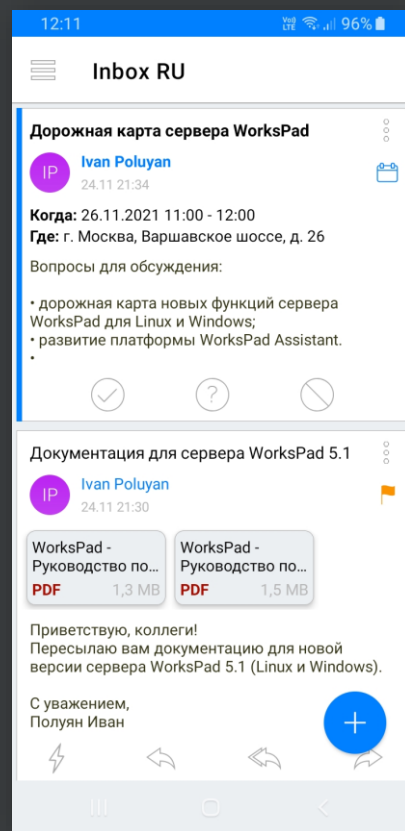
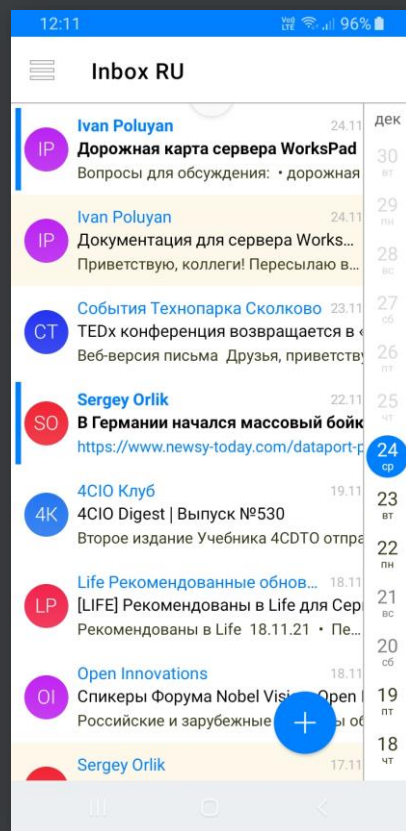
ВСТРОЕННЫЙ WEB-КЛИЕНТ

- Практически максимально возможная функциональность клиента корпоративной почтовой системы
 - от корпоративной адресной книги и настроек отсутствия в офисе...
 - ... до делегирования почтовых ящиков и общего доступа к почтовым папкам, календарям и контактам



RUPOST

МОБИЛЬНЫЕ КЛИЕНТЫ: WorksPad – защищенное мобильное рабочее место



I Standard: ключевые функции

- Поддержка служб каталогов ALDPro, Active Directory, FreeIPA
- Почта + календари + контакты + корпоративная адресная книга
- Встроенный веб-клиент
- Автоконфигурирование Thunderbird (91+) и Evolution (44+)
- Автонастройка почты для Outlook (только почта, без календарей и контактов)
- Поддержка в WorksPad
- Интеграция с российскими средствами защиты почты Kaspersky и DrWeb
- Поддержка DLP-систем для защиты от утечек
- Архивные папки + хранилище записей (record management)



Enterprise: ключевые функции

- Отказоустойчивый кластер
- Возможность использовать custom-шаблоны конфигураций
- Сценарии и практики со-существования с Exchange
- Средства миграции с Exchange (на базе ядра сервера WorksPad)
- Командный интерфейс (CLI) для автоматизации управления
- Плагин к Outlook для календарей и контактов
- Поддержка статических и динамических списков рассылки
- Дополнительные встроенные средства верификации почты (DKIM, DMARC, SPF)
- Обновленный лицензионный механизм с верификацией лицензий
- Дополнительные функции управления и самодиагностики



RUPOST

ПОЧЕМУ RUPOST ?



Легко интегрируется в существующий ландшафт:
Astra Linux + Windows, Outlook+Thunderbird+Evolution, WorksPad



Использование зарекомендовавших себя высоко-масштабируемых технологий, компонентов и архитектурных решений
Поддерживаются “из коробки” российские средства ИБ Kaspersky, DrWeb и т.п.



Полный контроль кода со стороны РуПост. Отсутствие санкционных рисков



Развитие продукта ведется с учетом высоких требований ИБ
и приоритетов заказчиков



Простота установки и администрирования
= низкая стоимость владения и поддержки



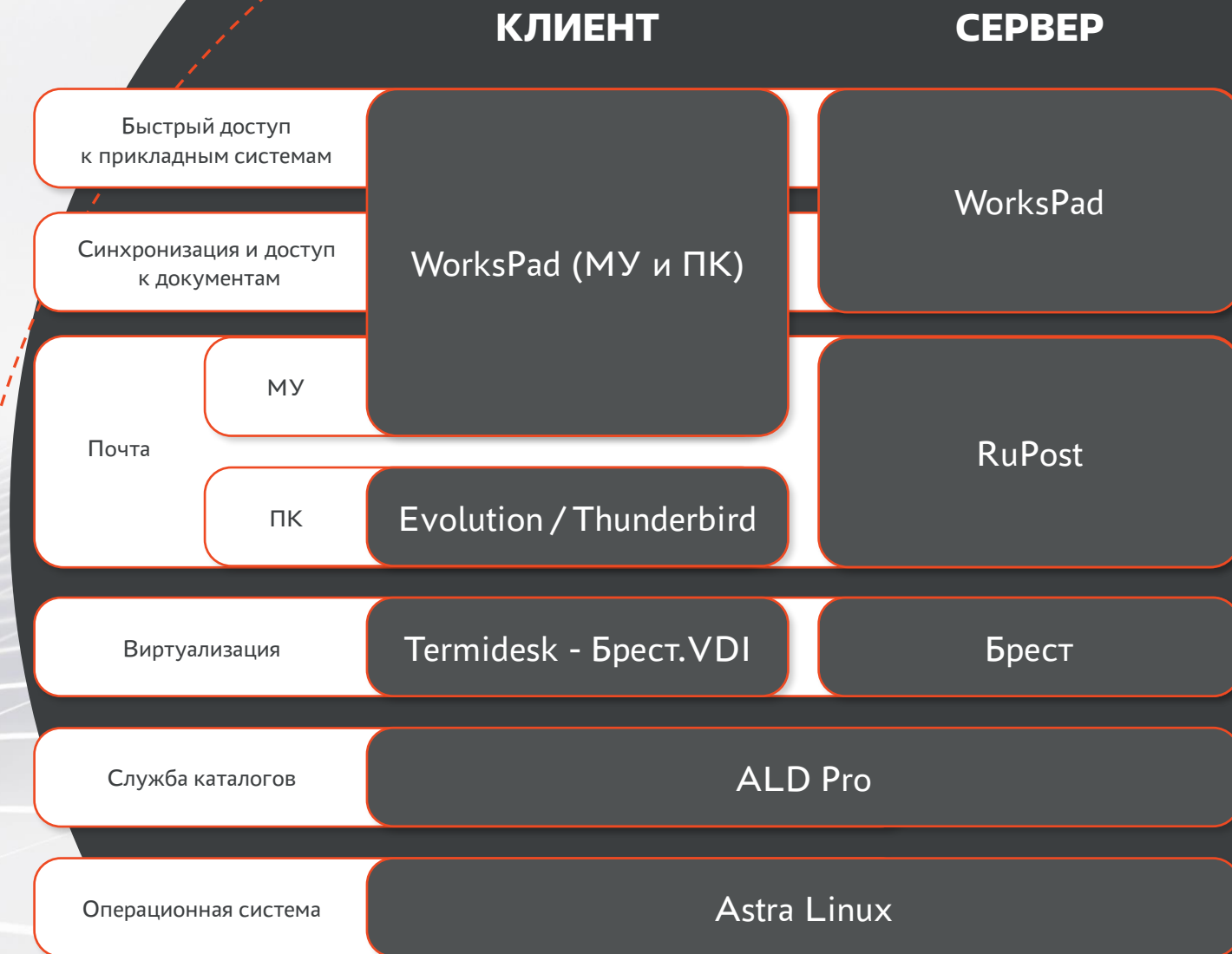
I КЛЮЧЕВЫЕ ПРЕИМУЩЕСТВА

- Уникальная простота и удобство установки и управления
- Интеграция “из коробки” с разными службами каталогов (AD, ALDPro, FreeIPA)
- Поддержка российских промышленных ИБ решений по защите почты (Kaspersky, Dr.Web, DLP-системы)
- Библиотека специально разработанных и протестированных шаблонов конфигураций (templates, aka blueprints)
- Интеграция с WorksPad для безопасной мобильной работы на корпоративных и личных устройствах Android и iOS
- Масштабируемая отказоустойчивая архитектура (в редакции Enterprise)
- Командный интерфейс для продвинутой настройки, конфигурации и автоматизации (в редакции Enterprise)
- Инструменты миграции с Microsoft Exchange, CGP и других систем (в редакции Enterprise)
- Стек ГК «Астра» с готовой инфраструктурой и технической поддержкой



СТЕК ГК «АСТРА»

- Развивающаяся экосистема
- Отлаженные механизмы интеграции и взаимодействия всех компонентов
- Сертификация и реестр ПО
- Единая поддержка и база знаний, обучение и центр компетенций
- Единый сервис внедрения решений и консалтинга
- Быстрая реакция на изменения и тенденции на рынке РФ



RUPPOST

| www.rupost.ru