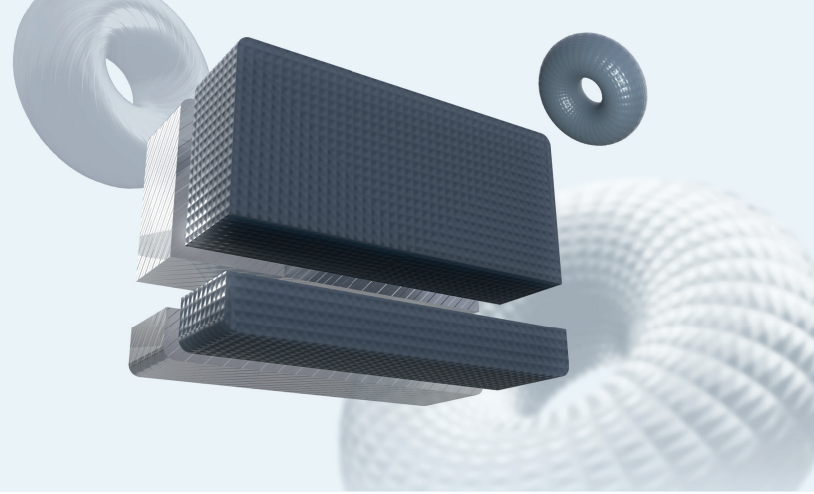
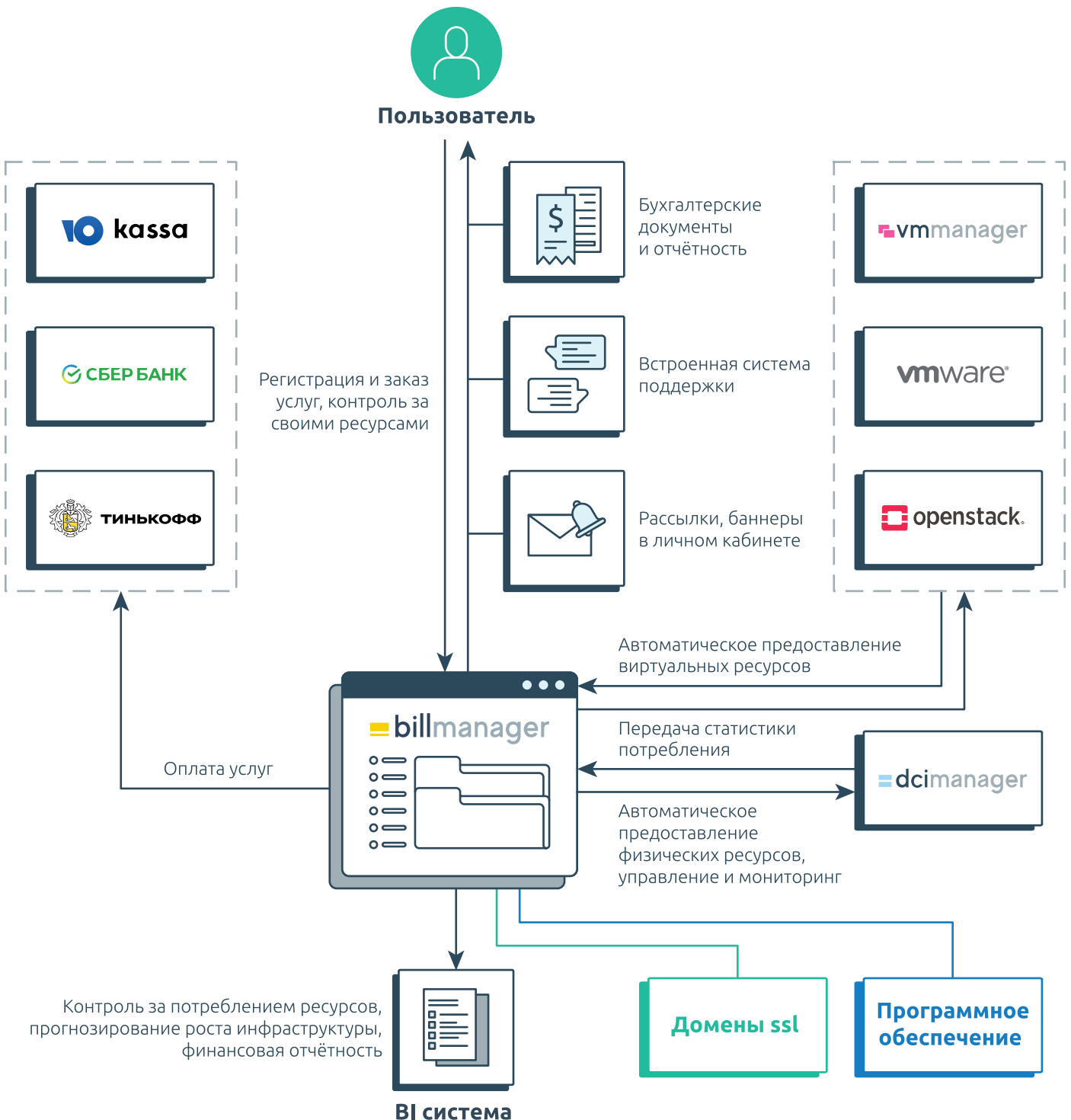


billmanager

Многофункциональная платформа для задач разного масштаба



BILLmanager – платформа для автоматизации частного и гибридного облака. Она автоматически предоставляет доступ к физическим и виртуальным серверам и помогает контролировать расходы.



Как BILLmanager помогает уменьшить расходы на ИТ



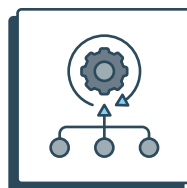
Быстрое предоставление ресурсов
Пользователь в личном кабинете сам заказывает сервер или другие сервисы, и они автоматически предоставляются за несколько секунд



Снижение трудозатрат инженеров
BILLmanager автоматизирует развертывание виртуальных машин, подготовку выделенных серверов и установку типового ПО



Контроль потребления ресурсов
Платформа мониторит мощность и нагрузку в разрезе проектов каждого отдела. Администратор может установить лимиты на потребление ресурсов



Эффективное использование инфраструктуры
Решение помогает контролировать расходы на систему в ходе выполнения текущих задач и оценивать затраты на новые проекты на их старте



Планирование расходов
Прогнозирование роста инфраструктуры на базе текущих данных позволят спланировать увеличение физических мощностей, потребности в дополнительном ПО и другие расходы

Преимущества



Кастомизация

Для каждого проекта можно установить свои языки, валюты и налоговые ставки. Интерфейс гибко настраивается под потребности бренда



Безопасность и стабильность

Обновления выходят каждые 7 дней. ПО и все данные хранятся только на сервере заказчика. Доступны двухуровневая авторизация клиентов и автоматическая блокировка платежей мошенников



Экономия

В BILLmanager объединены CRM, реферальные программы, решения для приема платежей, оказания услуг поддержки, организации массовых рассылок и т.д.



Реселлинг услуг

Дистрибьюторам, реселлерам и партнерам можно предложить перепродавать любые услуги и сервисы через собственный полностью брендированный BILLmanager

Возникли вопросы?

Наша поддержка готова помочь в режиме 24/7

8 800-775-47-71 (для РФ)
+7 495-668-12-64 (для международных звонков)